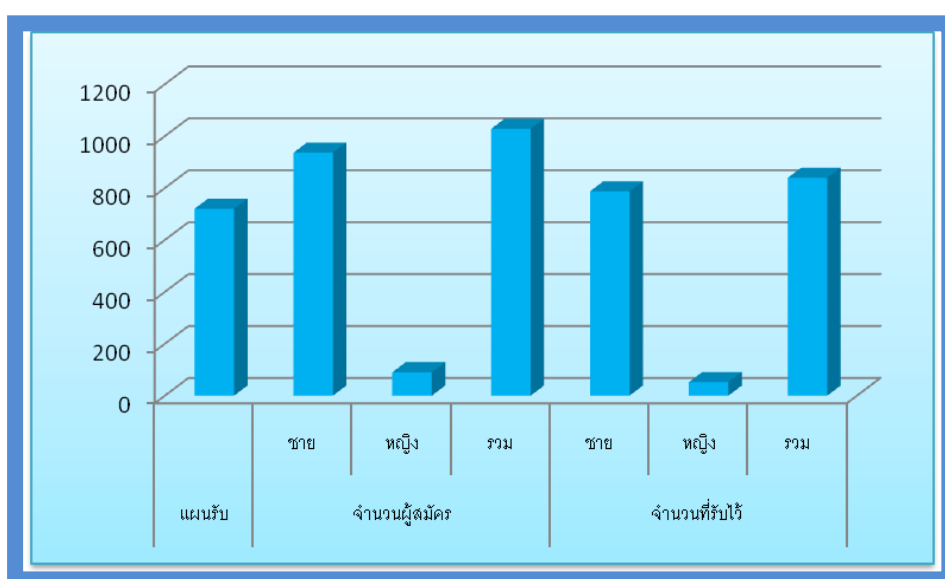


### ส่วนที่ 3

## ข้อมูลนักเรียนนักศึกษา

สรุปสถิติการรับสมัครนักเรียน นักศึกษา  
ประจำปีการศึกษา 2552  
ระดับ ปวช.

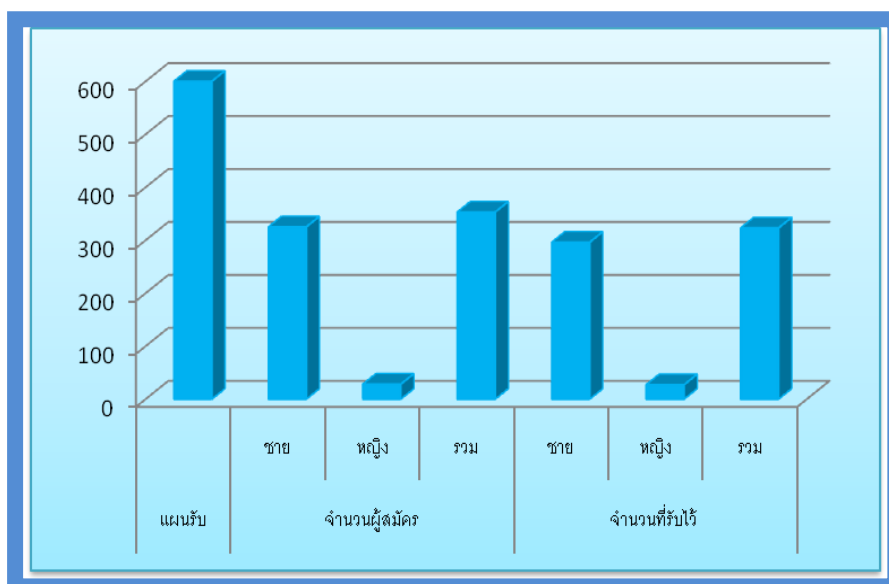
สาขางาน	หลักสูตรย่อย (ปกติ, ทวิ.ม.6 ฯลฯ)	แผน รับ	จำนวนผู้สมัคร			จำนวนที่รับได้		
			ชาย	หญิง	รวม	ชาย	หญิง	รวม
ยานยนต์		80	229	2	231	127	1	128
เครื่องมือกล		80	36	2	39	89	2	91
โลหะการ		80	90	0	90	90	0	90
ไฟฟ้ากำลัง		120	209	3	212	137	2	139
อิเล็กทรอนิกส์		120	120	13	133	128	8	136
ก่อสร้าง		80	98	12	110	91	4	95
สถาปัตยกรรม		80	86	60	146	57	35	92
<b>รวมนักศึกษาปกติ</b>		<b>640</b>	<b>868</b>	<b>92</b>	<b>960</b>	<b>719</b>	<b>52</b>	<b>771</b>
ยานยนต์	ทวิภาคี	40	37	0	37	37	0	37
ซ่อมบำรุงเรือ	ทวิภาคี	40	31	0	31	31	0	31
<b>รวมนักศึกษาทวิภาคี</b>		<b>80</b>	<b>68</b>	<b>0</b>	<b>68</b>	<b>68</b>	<b>0</b>	<b>68</b>
<b>รวมทั้งสิ้น</b>		<b>720</b>	<b>936</b>	<b>92</b>	<b>1028</b>	<b>787</b>	<b>528</b>	<b>893</b>



สรุปสถิติการรับสมัครนักเรียน นักศึกษา

ประจำปีการศึกษา 2552  
ระดับ ปวส.

สาขางาน	หลักสูตรย่อย (ปกติ , ทวิ, ม.6 ฯลฯ)	แผน รับ	จำนวนผู้สมัคร			จำนวนที่ได้รับ		
			ชาย	หญิง	รวม	ชาย	หญิง	รวม
เทคนิคยานยนต์		40	24	0	24	23	0	23
เทคนิคเครื่องกลอุตสาหกรรม		40	25	0	25	25	0	25
เครื่องมือกล		40	25	0	25	25	0	25
เทคนิคการเชื่อมอุตสาหกรรม		40	19	0	19	16	0	16
ติดตั้งไฟฟ้า		40	41	1	42	34	1	35
เครื่องทำความเย็นและปรับอากาศ		40	16	0	16	16	0	16
เทคนิคคอมพิวเตอร์		40	46	2	48	38	2	40
ระบบโทรคมนาคม		40	22	3	25	22	3	25
เทคนิคการก่อสร้าง		40	32	0	32	28	0	28
เทคนิคการควบคุมงานก่อสร้าง		40	20	0	20	20	0	20
เทคนิควิศวกรรมเหมืองแร่		40	3	1	4	3	0	3
เทคนิควิศวกรรมสิ่งแวดล้อม		40	6	3	8	2	3	5
เทคโนโลยีสารสนเทศ		40	17	12	29	16	12	28
เทคนิคสถาปัตยกรรม		40	11	6	17	10	6	16
<b>รวมปกติ</b>		560	307	28	335	278	27	305
เทคนิคยานยนต์	ทวิภาคี	40	18	0	18	18	0	18
<b>รวมทวิภาคี</b>		40	18	0	18	18	0	18
<b>รวมทั้งสิ้น</b>		600	325	28	353	296	27	323



## นักเรียนนักศึกษา ปีการศึกษา 2552

ระดับชั้น	ชาย	หญิง	รวม	จำนวนห้อง
ปวช.1	733	65	798	18
ปวช.2	515	46	561	17
ปวช.3	423	13	436	15
<b>รวม ปวช.</b>	<b>1671</b>	<b>124</b>	<b>1795</b>	<b>50</b>
ปวส.1	301	26	327	20
ปวส.2	288	11	299	13
<b>รวม ปวส.</b>	<b>589</b>	<b>37</b>	<b>626</b>	<b>33</b>
<b>รวมทั้งสิ้น</b>	<b>2260</b>	<b>161</b>	<b>2355</b>	<b>83</b>

